

# YO/HD Antena

## - BULETIN DE INFORMARE PENTRU RADIOAMATORI -

Redactat și editat de Adrian Ioiac YO9BPZ, str. Benoni, 11, Dej, HD

e-mail: [yo@pzs.ro](mailto:yo@pzs.ro), E-mail: [yo@pzs.ro](mailto:yo@pzs.ro), [pzs.ro](http://pzs.ro)

Tehnoredactare pdf - Daniel Motronea, YO9CWY

### Concursu de radiotehnică cu premii ZIU A ELECOM N. CAȘI LOR.

As cum știți în urma trecutului și în zilele noastre, Ziua Mondială de Radioamatori este un eveniment anual care are ca scop promovarea activității de radioamatori și creșterea interesului public pentru radioamatori. Ziua Mondială de Radioamatori este organizată de IARU și este sărbătorită în toată lumea pe data de 1 martie.

Concursul constă din cinci probe teoretice și practice, în fiecare etapă fiind testate cunoștințele teoretice și practice ale participanților. Pentru a participa la concurs, este necesar să se achiziționeze un set de teste și să se plătească taxa de participare. Concursul este deschis tuturor radioamatorilor din România și din țările vecine. Pentru mai multe detalii, vă rugăm să consultați regulamentul concursului disponibil pe site-ul nostru.

Premiile constă din hărți COM cu zone de radio și un set de teste CO, QS, QEX, MAteur Radio, or d Radio N. tion Geografic etc. din donatiile B. AQC.

Cei care vor participa la concurs trebuie să achiziționeze un set de teste și să plătească taxa de participare. Concursul este deschis tuturor radioamatorilor din România și din țările vecine. Pentru mai multe detalii, vă rugăm să consultați regulamentul concursului disponibil pe site-ul nostru.

Pentru a participa la concurs, este necesar să se achiziționeze un set de teste și să plătească taxa de participare. Concursul este deschis tuturor radioamatorilor din România și din țările vecine. Pentru mai multe detalii, vă rugăm să consultați regulamentul concursului disponibil pe site-ul nostru.

Precizăm că testele sunt prezente după o perioadă de timp. Ordeinea de testare este următoarea: YO LN ni trimite o scrisoare de participare și o copie a testelor. După aceea, se va organiza concursul. Pentru mai multe detalii, vă rugăm să consultați regulamentul concursului disponibil pe site-ul nostru.

Dam mai jos soluțiile celor patru teste din etapa I-a (113A-113D):

Soluții testul ui MA

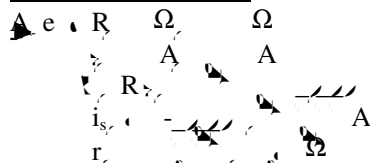
Cu datele din problema, rezolvăm următoarele ecuații:

$$n_s \sqrt{L} = \sqrt{C} \Rightarrow L = \frac{C}{n_s^2}$$

$$n_s \sqrt{L} = \sqrt{C} \Rightarrow L = \frac{C}{n_s^2}$$

Răspuns corect: b

Soluții testul ui MB



Răspuns corect: a

Soluții testul ui MC

Încălzirea este reprezentată de tensiunea în serie în poziția X, ceea ce corespunde unei tensiuni  $U_{rf}$ .

Răspuns corect: d

Soluții testul ui MD

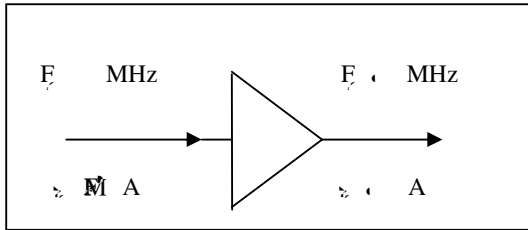
Diagrama prezintă un circuit oscilant LC serie, unde L este inductanța și C este capacitanța. Pentru a rezolva problema, trebuie să folosim relațiile pentru rezonanța în serie.

Răspuns corect: a

**In urma tragerii la sorti, castigatorul etapei I a concursului nostru a fost desemnat YO9GOH, LUPOI FLORIN din Targoviste, pe care il felicitam calduros, si caruia i-am expediat deja QSP-ul cu premiul.**

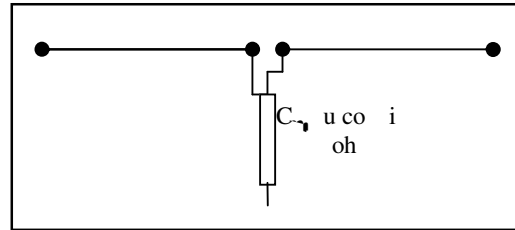
În urma tragerii la sorti, castigatorul etapei I a concursului nostru a fost desemnat YO9GOH, LUPOI FLORIN din Targoviste, pe care il felicitam calduros, si caruia i-am expediat deja QSP-ul cu premiul.

114A. Ce fel de etai este ?



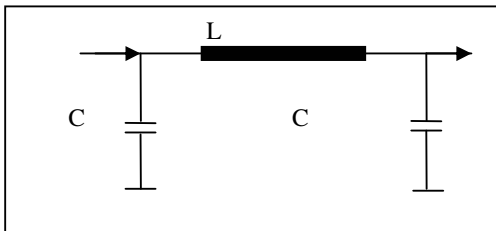
amplificator RF  
circuitu tipic

114B. Ce fel de antena este ?



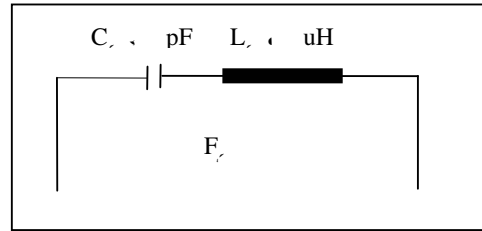
antena de undă  
circuitu tipic

114C. Ce fel de filtru este ?



filtru pi  
circuitu tipic

114D. Cat este frecventa de rezonanta



frecventa de rezonanta  
circuitu tipic

INFO INFO INFO

Mesaj de la 4Z4BS:

Buna Adrian

Grupul Holyland DX Group intentioneaza sa faca o noua Expeditie pe malul lacului Kineret ( Orasul Tiberias ) de Pastele Crestin. Acolo in Kibutz (Colhoz) se afla renumita barca pe care a folosit-o Jesus pe timpurile alea (Nu ma intreba nimic despre aceasta ca nu stiu).

Cand va fi sigur i-ti voi scrie noutati.

Cu bine 73 Shalom

dres in it ti si rug inte de izit site u nostru <http://www.qs.ro/yopi> Aici post t infor tii uti e despre c u  
e rii s i rtico e si progr e uti it re Opinii e si o s g tii e du ne o str sunt stept te cu deose it interes  
YO9KPI members

MULT E DULCE SI FRUMOASA

enzi e no stre de scurte se fo olesc destu de des r ris e e i ii Auzi e presii de genu  
salutez

Nu erge propagatia

Sunte radioscamatori

Aici de ine aicea, acilea, aciulea...

Ast este situatiunea

M copi Eu te copi cu

ti d u contro u dup apometru

QSL din re iere de enit su, st nti se fo oseste c pur chiuesele cee ce r inse n i u te confir ri

De se ene stupid i se p re si e presi ucavele

Purt to re notiune referito re frec ent si c re tre, uie s fie cord t in gen u r si c z de enit purtatorul.

C s nu or i de in urii si de po itic de trei p r e c re in oc s se f c c rciu se f ce pe repeto re

O re un I i iu M co e nu unone P nte un George Cr iu Andi c r in g u si r fi per is s se e pri e s Si r  
fi per is s si t oc de

LIMBA CE-O VORBIM?

Ei er u e it si isi respect u c rte de izit prefi u ui YO

O re noi r dio torii de st zi nu f ce si noi p rte dintr o e it nu ne i interese z c rte no str de izit s u crede  
c in cest fe do eni c sunte i destepti i interes nti  
it c

ALTA LIMBA ARMONIOASA, CA EA NU GASIM?

YO HG M rg rit i nu rie,

## 20 ianuarie – Adunarea generala a radioamatorilor din Deva

În urma prezentei ore care au purtat în discuție RC Hunedoara în esodt cu pierdere sediu și pentru dtd, inițiativa a fost convocată dintr-un grup de radioamatori din Deva cu intenția constituirii RCM Deva și unei Secții municipale RC Hunedoara. Odată cu primirea unui sediu Grupul Scout Grigore Moisi a luat parte la discuțiile de radioamatori care au fost de acord cu constituirea acestei societăți și s-a format pentru constituirea sa fie hotărât după dtd de către comitetul Adunării generale de radioamatori din județul Hunedoara.

Pentru conducerea acestui R. dioc. au fost aleși Szeșes Ștefan YO LPC, secretar dioc. au fost Adri n YO BPZ, secretar și responsabil și Lupu escu Dușitru YO CMH, secretar cu identitate.

S-a prezentat Proiectul de regulament care după discuțiile și înțelegerea a fost aprobat în unanimitate. Un din prezentați este și în incinta dioc. și nu este interzis în nici un caz să se utilizeze în orice situație și pentru perioade scurte dintre care și în portul prezente este reținută și reținută YO AR și participarea la concursuri interne și concursuri externe și în portul.

Programul de întâlniri sediu R. dioc. au fost stabilite pentru unele și începând de acum.

R. dioc. au reînnoștit relațiile din dotare RC deoc dtd nu și pe recepție urmând ca să se edifice și să se pună în discuție și să se întindă pentru putea lucra YO LAN don't un De t Loop de

## 5 februarie – Adunarea generala a radioamatorilor din județul Hunedoara

În dtd de către comitetul convocată dintr-un grup de radioamatori din județul Hunedoara pentru a se organiza și să se participe la circuitul de radioamatori. Nu a fost reprezentată zona Lupeni și nici Hateg. La discuții au participat și YO MAPG și YO GON.

R. portul de discuție pe care a fost prezentat de YO BBB, care a condus RC Hunedoara, în vederea de a se înființa un Anu, a fost un lucru care a fost pentru discuție RC cu în vedere recunoașterii și cuprinderii de presă și potri conducerii și pierdere sediu și prin ducerea în discuție proprietății și sprijinului din partea Consiliului județean în aceste condiții YO BBB nu a acceptat să se facă parte din Consiliul de Administratie și să se sprijine în continuare noua CA. Adio dtd în discuție.

În aceste condiții s-au făcut propuneri pentru nou Consiliul de Administratie propuneri care apoi au fost discutate și apoi în discuție CA reușite componentele YO L F, Crisn Nicusor - YO LR, R. tiu YO idiu - YO LS, Mihai C. ro - YO LX, oic Adri n - YO BPZ, Bud Sorin - YO DNY, Z. onit Mihai - YO QY, Lupu escu Ștefan - YO CMH și Șzeșes Ștefan YO LPC.

Au fost propuși și apoi în discuție Coșcișu județene de Radioamatori în urma componentelor C. pure nu Nicoșe YO LQH - președinte, oic Adri n YO BPZ - secretar, Arde n YO LCQ, Mihai C. ro YO LX, Hoc Reșus YO CNH, Aure YO CX, Munte nu YO n YO CB, Sz, o Frncisc YO AR, odoreș Nicoșe YO C. O și Ci. poner R. n YO MAX - eșri.

La primă sedință de Consiliul județean de Administratie s-a stabilit următoarele funcții YO LPC - președinte CA și secretar dioc. YO BPZ - secretar YO CMH - contabil.

A fost prezentat și proiectul Statuții de radioamatori și Planul de surse pentru nou.

S-a stabilit totodată de către comitetul și pentru cei cu venituri și pentru cei fără venituri.

S-a discutat și te prezente între care și în portul este schișă rețutorizării de radioamatori conform noului Regulament pentru serviciul de radio din România.

S-a propus și aprobat în unanimitate ca în semn de respect pentru discuție depus YO BBB să fie ales președinte de onoare RC.

### ***Acum circa o săptămână am primit prin E-mail următorul mesaj, pe care l-am retransmis prietenilor radioamatori din YO2 pe care îi am în Adress Book :***

Am rog trsitate acestes tuturor prietenilor și cunoscuților și să știți că urătoarele treburile s-au fiti tenti și să nu deschideți nici un e-mail în titlu YO N YO A YO ON indiferent de cine este e-peditoarea acestui.

Este un lucru care deschide o oportunitate de discuție rigide PC uui Acest lucru este de o persoană pe care o știți în gend. De ceea ce știți și știți că este preferabil să se primească de ori ce este esdecț și prietenii irusu și să deschideți.

Dacă primiți un e-mail în titlu YO N YO A YO ON nu deschideți și stingeți e-mailul PC uui Este că și periculos lucru nunt de către CNN ca și ficț de către Microsoft ca și lucru ce și distrucție care este și reodt Acest lucru a fost descoperit ieri după vizitarea de către MC.

Ms F. orin YO c.

*La scurt timp am primit de la YO2MAB un mesaj care mie mi s-a parut foarte interesant și bine documentat și am cerut permisiunea autorului de a-l prelua în revista (sper din tot sufletul ca intenția mea să nu genereze polemici pe această temă):*

Sunt ri Adri n.

și cer și de scuze pentru întârziere cu care răspund solicitării. Bineînțeles că propozițiile sunt reținute.

do r ips ti pu ui o, si dorint de f ce c te uso re corecturi de ortogr fie si ici co p et ri Retri it i os  
te tu re izuit n principiu cred c pentru o i, un inte egere ar trebui reproduc la inceputul articolului si mesajul de  
attentionare de c re p ec t totu n rest sunteti i, er s f ceti orice odific ri s u co p et ri credeti de cu iint

Cu respect  
M dince B Ant YQ MBA

Acest nu este un ertis ent supr unu i rus re ci un si pu ch in etter n tet ri circu t cu un  
n noi dc uns de i cu p str nd ins for u te origin u ui Acest rus fost descoperit ieri dup  
r z Ce i, ine este s ignor ti se ene es e nu f ceti ocu ce or c re e concep  
n principiu nu e ist rusi c re s po te distruge fizic reo co ponent c cu toru ui A fost c nd o  
tent i de f ce un rus c re rde procesoru fort ndu s efectueze u te oper tii continuu s i ocupe  
ce in ti p po te duce o uso r crestere te per turii ui D r de ici p n rdere e c e ung Siste u de f ctre  
este intotde un di ension t pentru f ce f t i u de so icit re posi, i din p rte co ponentei r cite  
? icrop procesor procesor ideo s pus o r de sigur nt M re orit te c cu to re or u set t ? s u u  
posi, i it te de set din B OS un pr g de te per tur i procesoru ui te per tur c red c este dep sit  
c cu toru se opreste inst nt neu Acest rus pute produce intr de r rdere procesoru ui intr un nu re tre de  
ic de c zuri nu ic nd e ist u pra, e e serio se cu r cire procesoru ui si nici set ri e de protectie nu er u corecte  
r r ceste c cu to re se pute u rde si in c zu fo osirii oric rei te p ic tii c re r fi so icit t puternic procesoru

D c i i intesc, ine s incerc t ce si ucu si cu unit te de disc fi d r f r succes  
de e r s co nde c puri e de citire s osci eze per nent intre ce e, e tre e e cursei or cee ce creste  
putin te per tur h rdu ui D r p n rde i este c e ung  
ncerc ri i recente iz up c ideo si e ori RAM ins n uzit de nici un c z de reusit  
oti rusii c re pro o c reo stric ciune intr un c cu tor of c ni e soft nicidecu h rd N EX S A rusi c re  
s prind torte o i pice s runce in er onitoru s de de p nt cu unit te centr si cine stie ce te ctuni  
f nteziste se i reg sesc in te ch in etter uri

Si pentru iniste d s u trecut de u re uri e c nd scopu cre tori or de rusi er s ste rg d te de pe c cu tor  
cred c urit f ptu c distrugere or fizic pe ce st c re este de do eniu iter turii SF

Nu sustin c nu i e ist de oc ri nte c re sterg d te d r ceste sunt c r re in zi e e no stre Cre torii de  
rusi ur resc ctu ente scopuri i rete Ce i dese or s detin contro u supr c cu to re or infest te  
in scopu ns rii de pe e e unor t curi DoS s u DDoS? Deni of Ser ice si respecti Distri, uted Deni of Ser ice  
i poti siteuri or unor corpor tii gu erne gentii

Pentru succesu unor se ene t curi este ne oie de contro u unui nu r c t i re posi, i de c cu to re  
s u i e ct spus unor functii e c cu to re or uti iz toru ce i dese nere rc nd ni ic deose, it

O t c tegorie de rusi ur resc co ect re unor infor tii i profit, i e c de e conturi de c rti de credit  
p ro e etc Si te e fo rte r sp ndite intr i degr, in c tegori spy re c re co ecte z d te despre siteuri e  
izit te su, iecte e de interes pentru se cre un profi uti iz toru ui c re este i poi uti iz t in scopuri de r eting

De fo rte u te ori se ene ch in etter uri c ce de f t ser esc co ect re de drese de e i ide c re  
i poi sunt inund te de es e sp De o, icei su, iecte e sunt ori referito re rusi ori copii, o n i de nu stiu  
unde? d r ine istenti in re it te s u M rte? fost nu trecut ori te su, iecte c re pot inli uent cee co rd sensi, i  
o u ui c re i f ce s retri it es u toti cei cunoscuti f r se g ndi pre ut ce f ce

Od t co ect t si eu drese e de e i c re se reg se u in ceste scrisori in nt ntr o singur zi din ce e  
es e c re ung noi int p tor c si ce de f t str ns u t peste de drese pentru o c p nie pu, icit r  
Si r s ui it de f ptu c g sit drese e unui nu r re de perso ne cu in te functii in i port nte co p nii  
ro nesti si sute de drese e function ri or din

di erse inistere Mu te din drese e cu greut te nici nu pute u fi g site pe c i a, isnuite? c ut re pe i e, de e e pu  
Si in nici un c z un nu r t t de re de drese ide intr un ti p t t de scurt

ot in c tegori cestor es e in nt intr si es e e de pe inst nt essengere gen Y hoo Messenger, Goog e  
s es e in c re in gener sunteti ertiz ti c d c pri iti un es de un nu e id tunci se sterg d te e se  
iruse z t st tur cr p ousu s u te, surdit ti Si, ineinte es sunteti inde n ti s tri iteti i dep rte es u  
c t i u te perso ne Si prin essengere singur od it te de rus re este ccept re si e ecut re unor fisiere  
e ecut, i e? e e co pif, t s u docu ente infest te? doc s

De u te ori ceste scrisori in nt f c pe, pentru un p rent p us de credi, i it te, nu e de genu Microsoft  
CNN? c in c zu de f t s u te co p nii de renu es u entuni c ce e de genu zut Opr h si te e  
n rtico despre cest su, iect g siti si

<http://www.eni-entuzi-ei.ro/trnsj-ni-ne-sid/>

M i u te infor tii despre su, iect , <http://www.re-thech.in.org>

n principiu pt feri de rusi prin e i essenger feriti de fisiere de ordinu zeci or de B cu e tensii  
e ecut, i e s u e tensii u tip e de genu poz pg e e s u infor tii t t pif E tensi este for t intotde un din  
u ti e e trei itere de dup u ti u punct Ce e te sunt do r pentru derut Ase ene es e in schi, sunt sigur  
sp rusi chi r d c p ren, in de un prieten r c c ient de e i, pentru cei c re nu fo osesc drese tip i, i  
e ist tern ti e Out oo free si i sigure c de e Mozi hundet, ir d s

Mie ist inc un tip de gresiune infor tic care din ne tentie s u necunostint de c uz se po te c de  
▶ icti Fenomenul este cunoscut su, denu ire de phishing si const in tri itere unor es e nesocit te un nu r  
fo rte re de perso ne Mes u este red ct t c fiind de , nc d s s u un t furnizor de ser icii cu c re ▶ eti  
t ngent s u cu c re utoru presupune c ▶ eti t ngent , si cere c pentru c erific re de rutin securit tii contu ui  
d s s tri iteti pe i nu e e si p ro de cces cont S u d c este i e , or t tri ite o p gin de i e , c re  
i it i u t s u i putin perfect p gin origin , nci si in c re i se cere s ▶ introduceti ceste d te pentru  
▶ erific re , n gener es u cuprinde si o enint re su, ti c re d de inte es c in c z de nee ecut re contu ▶ fi  
nu t Aceste es e intotde un tre, uie ignorate. O banca N IC I O D A T A nu v a va cere datele contului prin em ail, nici  
direct si nici prin reorient re c tre o p gin i e. Si nici te ser icii on ine nu f c cest ucru? de e furnizorii de e i  
s

▶ Metod este si p d r totusi eficient fiind destui cei c re c d icti e e cestor es e Pentru cei c re se  
ocup cu s ce e unge chi r si d c o, tin d te de un singur destin t r din c te zeci s u sute de ii  
▶ n incheiere sper c prin cest scurt teri reusit s sep r itu de re it te in terie de enint re din  
p rte ▶ irusi or infor tici Ce i, un protectie i poti or este tenti uti iz toru ui De , i pe ocu doi se f  
progr e e n i irus Nu conte z t t de u t ce progr  
n i irus uti iz ti ci i port nt este c e s fie, ine configur t si ctu iz t zi E ist si progr e n i irus c re pentru  
uti iz tori c snici si org niz tii non profit sunt gr tuite c de e e p u ▶ st  
? <http://stco.eng-st.ho.eht> Acest re interf t si in i , ro n , poti p ic tii or spy re si  
d re se po te fo osi cu succes Spy, ot S D? SpyBot Se rech Destroy <http://spy.ot.info> un ic uti it r de  
c ▶ MB, gr tuit si disponi, i si in i , ro n

## Lucrul in SPLIT – o problema?

Ace st od it te de oper re este specific st tii or DX , n ce e ce ur e z , o incerc s des usi  
c r caracteristici e cestui od de ucru , n ur cu reo ni fost det s t pentru Muni cu ser icii in D A u t cu  
ine un S , un tr ns tch si s r pentru ntene A inceput s ucrez si , i dup c te zeci de QSO uri  
re iz t c sunt in postur de DX Er pic t c usc in pte in ce st postur si cu greu f ce f t st tii or c re  
pe u , nc se ucru dup ode u cu net contro ? cu iste de st tii DX si cu iste de tori de DX , si chi r  
p rticip t ti p de c te s pt ni in Ar , i n DX Net si Br zi i n DX Net d r st inse n o re pierdere de ti p  
D t fiind ips e de e perient , tre, uit s ur resc ucru tor st tii DX independente s d c f c si de ce pentru  
dopt un sti de oper re eficient A reusit s i f c o recu o i gine despre cest sti de ucru

▶ ne e st tii DX dopt ucru pe o singur frec ent de e isie si receptie i es in pri f z p ritiei pe  
nd Pe sur ce st tii e che to re se go ere z DX u trece frec ente sep r te de e isie si receptie sep r te  
ucru in SPL<sub>2</sub> De ce totusi se dopt ucru in SPL<sub>2</sub> Pentru tr ge o conc uzie tre, uie s pec de dorint  
oper toru ui DX de re iz c t i u te QSO uri d r si de necesit te de ▶ e o o rec re i, ert te de ctuine L  
ucru pe o singur frec ent tre, uie s stepti incet re pe uri or c re de c re i insistente si , i poi i posi, i it te  
s inri pe e isie Ast cu t t i u t cu c t putere de e isie este i ic Pr ctic DX fiind st i i ut pe  
receptie E ist posi, i it te s ucrezi pe frec ente sep r te? fi e de e isie si receptie , n cest c z de o, icei st ti DX  
nunt c frec ent de receptie ▶ p in SSB si , ▶ p in C L un pi e up serios si cest od de ucru de ine greoi  
Atunci se dopt ▶ ri nt de e ite pe o singur frec ent si de f ce receptie pe o su , nd de frec ente de  
pro i ▶ Hz cu sigur re unui sp tiu de sigur nt intre frec ente e de R si c re se p re reprezint ce i  
▶ un so utie De re ▶ rc t c cest sti nu se po te dopt in ferestre e si s destu de inguste dedic te ucru ui DX , n  
ceste portiuni ocup un spectru de pro pe Hz este un , uz din p rte st tiei DX

Acest fost punctu de edere st tei DX d r s ▶ ede ce pute f ce pentru ucr stfe de st tii  
▶ n pri u r nd scu t pe frec ent de e isie DX u ui F c cordu ▶ putin i os si re in pe frec ent de  
e isie DX u ui Ap s t st SPL<sub>2</sub> poi t st A B trec nd pe FO si cordez? receptie cu, M Hz in C s u  
, Hz in SBB i sus pe frec ente e unde f c pe ce e te st tii Ap s din nou A B si cu sunt g t de ucru scu t  
pe frec ent de e isie DX u ui si pot e ite co o unde e scu t , n p uze e s e de e isie i i nunt indic ti u de un  
s u dou ori D c schi , intre e e frec ente e R ▶ prin p s re A B , oi uzi st tii e c re i pe e z Nu p r fo rte  
u te d r tre, uie s i u in c cu si st tii e pe c re eu nu e pot uzi , n c f c s inu in eg tur d r p re i posi, i  
▶ n din so utii r fi ur to re , Ascu t DX u si retin indic ti u st tiei cu c re ucru z ▶ Ap s A B si in  
g o er ti de st tii c ut s ▶ fi e z e ct pe ce indic ti Ap s A B si i edi t ce QSO u i sf rsit i i nunt  
indic ti u , n cest fe ▶ sigur c , oi e ite pe cee si frec ent c si st ti nterio r d r tre, uie c ▶ isc re s fie  
fo rte r pid

D c nici ce st ▶ ri nt nu d rezu t te , tre, uie s deter in sti u de ucru DX u ui d c o, isnuieste s  
ste i u t pe u ti frec ent de receptie s d c , ei z , nd dus intors s u nu i intr un nu it sens  
Deter in du i sti u de e ecut re receptiei pot nticip i usor frec ent pe c re pot f ce uzit Desi nu este pre  
corect pentru creste rit u de ucru si si spori s nse e se o, isnuieste c st tii e che to re s si nunte do r sufi u si  
▶ i poi s si de indic ti u co p et D c DX u , i repet indic ti u s u sufi u , oi tr ns ite scurt  
indic ti u eu s u B de indic ti u eu ▶ D c i i , oi tr ns ite indic ti u de i u te ori dec t este  
neces r DX u ▶ crede c f cut o confuzie si incerc s corecteze

Lucru nu este intotdeauna ordonat, este destul de scump și greu să se ucreze SPL, și e puțin profitabil și frecvent cu DX-uri. Nu e, în general, o sursă de câștig, atenția se ucrează SPL, este puțin profitabilă și puternic resofc. Oricum, niciodată nu este cazul de efecte oriceor confuzii, ci doar de nunt.

Chi r d c nu orfi tention ti is, or d ei singuri se  
Nu ucr ti st ti DX in inte de i cuno ste indic ti u Este, so ut en nt s i tr ns iti RS, si poi s intre, i ce  
indic ti re Nu tr ns iteti si nici nu incerc ti s intre, ti de nu e Q H s u QSL info DX u tr ns ite din c nd in  
c nd nu e e Q H u si dres de e pediere QSL uri or

neori DX u f ce pe directi c tre nu ite prefes u continente A te ori in incerc re de st, i i o o rec re  
ordine cere st tii c re u o nu it cifr in indic ti n to te situ tii e este, ine s i respect dorint D c e cere  
nu, er i r d i d ti sufi u AB, desi in indic ti eti t cifr eti suficiente s nse c in ce zi s nu i  
ccepte de oc Se int p c si st ti DX s fie interes t de te DX uri s u de te continente, nu nu i de zeci e de  
st tii din Europ Atunci e specific Outside Europe, dorint c re tre, uie respect t  
Lu ti in c cu c DX u po te e o nten directi si intensific ti efortu de cont ct tunci c nd si titi c  
nten este indrept t c tre d

D c dup c te ore de incerc re nu o, tineti nici un rezu t t renunt ti pentru c nu f ceti toc dec t QRM  
Studi ti un pic prop g re consu t ti un c uster DX reorient ti nten si incerc ti intr o situ tie i f or, i  
DX uri interes nte se pot ucr si in ti pu concursuri or tunci c nd unii r dio tori de dep se z in di erse zone  
pentru c ti nu ite prefes r re C o curiosit te ut oc zi s ucrez SPL, chi r si in R Y

Doresc s entonez c cest teri nu este destin t DX ni or cu e perient de c re u te de in t t  
ci se dres e z r dio tori or incep tori Orice co p et re s u o, ser tie este, in enit  
Succes de YO C Y D n

## UMOR

### Din Legile lui Murphy:

- D c ce po te s e rg prost erge
- D c i u te ucru ri pot erge prost or erge in ce i def or, i sec ent
- Cind ucru ri e p r c nu se i inr ut tesc i r, d re Se or inr ut ti curind
- Cind ucru ri e erg, ine ce ers prost
- Ni ic nu este tit de prost incit s nu de in si i prost
- n diferent de ce erge prost e ist totde un cine c re stiut c s fi
- Pro, i it te de distruge un ucru este direct proportion cu o re ui
- Cind pesi din grese pe dou itere sin de scris se i pri iter c re nu tre, uie
- Ori de cite ori st, i esti s f ci un nu e ucru i intii sur ine un t ucru c re tre, uie f cut pri u
- Lucru ri e se inr ut tesc in inte de se i, un t ti
- Cind for ezi un nu r gresit nu sun niciod t ocup t
- Este fo rte si p u s f ci ce co p ic t d r este fo rte co p ic t s f ci ce si p u
- Orice so utie genere z noi pro, e e
- D c te si ti, ine nu ti f ce gri i ei trece peste st
- Zi, este Miine fi i r u
- n decizi este, z f e, i i it tii
- Orice este posi, i d c nu stii despre ce or, esti
- Nu e ist prin z gr tuit
- Nu crede in ir co e, ze z te pe e e
- Cind te chinuiesti s rez e i o pro, e de re fo os iti po te fi cuno stere so utiei
- n tuiti este o stiint e ct
- D c e p ici ce tit de c r incit oricine po te pricepe, se g si cine c re s te inte e g gresit

